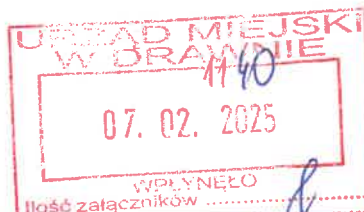




Drawieński
Park Narodowy
1990-2025

35^{LAT}

pomiedzy czlowiekiem a natura



DRUK Nr. 89
sygnatura dokumentu
Drawno, 07.02.2025r.
DOP: 251/2025/mw

ul. Leśników 2 | 73-220 Drawno | tel. (95) 768 20 51, 768 20 52 | fax. (95) 768 25 10 | www.dpn.pl |
e-mail: dpn@dpn.pl

52.7.

Wojciech Wiśniowski
Burmistrz Drawna

W odpowiedzi na pismo z dnia 01.10.2024 r., znak sprawy RG 003.13.2025.DM, dotyczące planowanego poszerzenia granic informuję, że projektowana powierzchnia do powiększenia parku w gminie Drawno wynosi około 356 ha. Znaczna większość tych gruntów jest w zarządzie Lasów Państwowych. Obszary przeznaczone do powiększenia parku są niezwykle cenne przyrodniczo, znajdują się w sąsiedztwie unikalnych rzek: Drawy, Słopiczy i Korytnicy. Włączenie tych obszarów do Drawieńskiego Parku Narodowego jest szczególnie ważne w celu stworzenia stref buforowych dla wód powierzchniowych. Ochrona ichtiofauny, ochrona ostoi zwierząt, ptactwa wodnego, kompleksowa ochrona siedlisk, to tylko niektóre korzyści płynące ze zmiany granic DPN. Planując powiększenie parku, mam na uwadze również dobro lokalnej społeczności. W przypadku przyłączenia wskazanych terenów planuję utworzyć ścieżkę przyrodniczo – kulturową – geologiczną (okolice Jaźwin – Niemieńska). Ścieżka ta mogłaby służyć propagowaniu lokalnej turystyki oraz edukacji. Powiększenie obszaru parku odbędzie się ze zrozumieniem, poszanowaniem lokalnej społeczności oraz jej potrzeb w zakresie turystyki wodnej. Ponadto informuję o zamiarze spotkania się z członkami Rady Miejskiej w Drawnie. Spotkanie to ma mieć charakter wizji terenowej, podczas której szczegółowo omówię plany powiększenia Drawieńskiego Parku Narodowego. W załącznikach przesyłam dodatkowe informacje tj. mapę projektu powiększenia parku dla gminy Drawno, mapę projektu powiększenia dla całości parku oraz opisy przyrodnicze obszarów planowanych do powiększenia.


Dyrektor
Drawieńskiego Parku Narodowego

dr inż. Paweł Biłski

Załączniki:

1. Mapa powiększenia DPN-gmina Drawno
2. Mapa powiększenia DPN-całość
3. Opisy przyrodnicze obszarów-gmina Drawno

Opisy przyrodnicze obszarów przeznaczonych do powiększenia Drawieńskiego Parku Narodowego- gmina Drawno

1. Obszar Drawnik

- ostoja zwierzyny, zwłaszcza ptactwa wodnego,
- sąsiedztwo doliny rzeki Drawy,
- w sąsiedztwie cenne siedliska leśne: niżowy łąg olszowo-jesionowy,
- obszar leży na terenie N200 Lasy Puszczy nad Drawą PLB 320016, Obszar Chronionego Krajobrazu Dominikowo-Niemieńsko.

Cel włączenia obszaru do DPN:

- utworzenie strefy buforowej dla rzeki Drawy,
- utworzenie zwartej kompleksu leśno-wodnego, co zapewni ciągłość korytarza ekologicznego,
- kompleksowa ochrona siedlisk: niżowy łąg olszowo-jesionowy,
- kompleksowa ochrona obszarów Natura 2000.

Audyt krajobrazowy: brak

2. Obszar Barnimie

- sąsiedztwo doliny rzeki Drawy,
- w sąsiedztwie cenne siedliska leśne: niżowy łąg olszowo-jesionowy,
- obszar leży na terenie N200 Lasy Puszczy nad Drawą PLB 320016, Obszar Chronionego Krajobrazu Dominikowo-Niemieńsko.

Cel włączenia obszaru do DPN:

- utworzenie strefy buforowej dla rzeki Drawy,
- kompleksowa ochrona siedlisk: niżowy łąg olszowo-jesionowy,
- kompleksowa ochrona obszarów Natura 2000.

Audyt krajobrazowy: brak

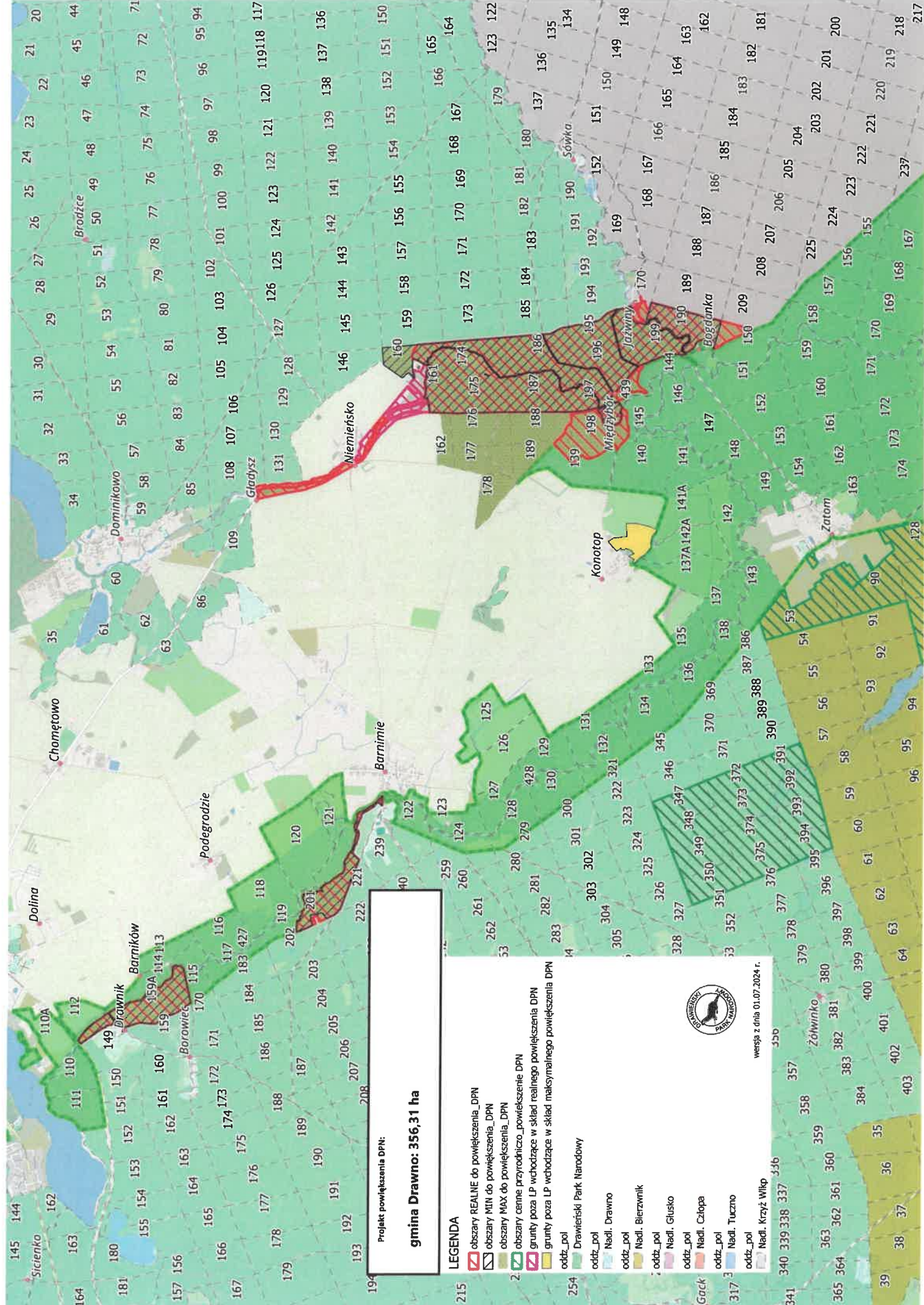
3. Obszar w okolicy Jażwiny - Niemieńsko

- wybitne walory krajobrazowo-estetyczne, unikatowa, polodowcowa kompozycja rzeźby terenu (dolina rzeczna, terasy zalewowe, widok na dolinę rzeki Słopica i Korytnica), starodrzewia sosnowe, bukowe i ekosystemy wodne,
- Słopica i Korytnica to miejsca tarłowe ryb łososiowatych,
- walor geologiczny: dolina rzeczna rzek Słopicy i Korytnicy,
- ostoja zwierząt, zwłaszcza ptactwa wodnego,
- liczne zagłębienia terenu wypełnione wodą, okolica bogata w podmokłe łąki, szuwały, mokradła,
- sąsiedztwo obszaru ochrony ścisłej DPN „Dolina Drawy”,
- w sąsiedztwie cenne siedliska leśne: żyzna buczyna niżowa, kwaśna buczyna niżowa, grąd subatlantycki, łąg olszowo-jesionowy,
- na rzece Korytnicy historyczne miejsca występowania pluszcza,
- obszar leży na terenie N200 Lasy Puszczy nad Drawą PLB 320016 i Uroczyska Puszczy Drawskiej PLH 320046, Obszar Chronionego Krajobrazu Dominikowo-Niemieńsko.

Cel włączenia obszaru do DPN:

- zapewnienie zapewnienia ciągłości korytarza ekologicznego dla ryb,
- utworzenie strefy buforowej dla rzeki Słopicy i Korytnicy,
- kompleksowa ochrona siedlisk: żyzna buczyna niżowa, kwaśna buczyna niżowa, grąd subatlantycki, łąg olszowo-jesionowy,
- udostępnienie do zwiedzania - utworzenie ścieżki przyrodniczo-kulturowo-geologicznej (w postaci pętli),
- kompleksowa ochrona obszarów Natura 2000.

Audyt krajobrazowy: brak

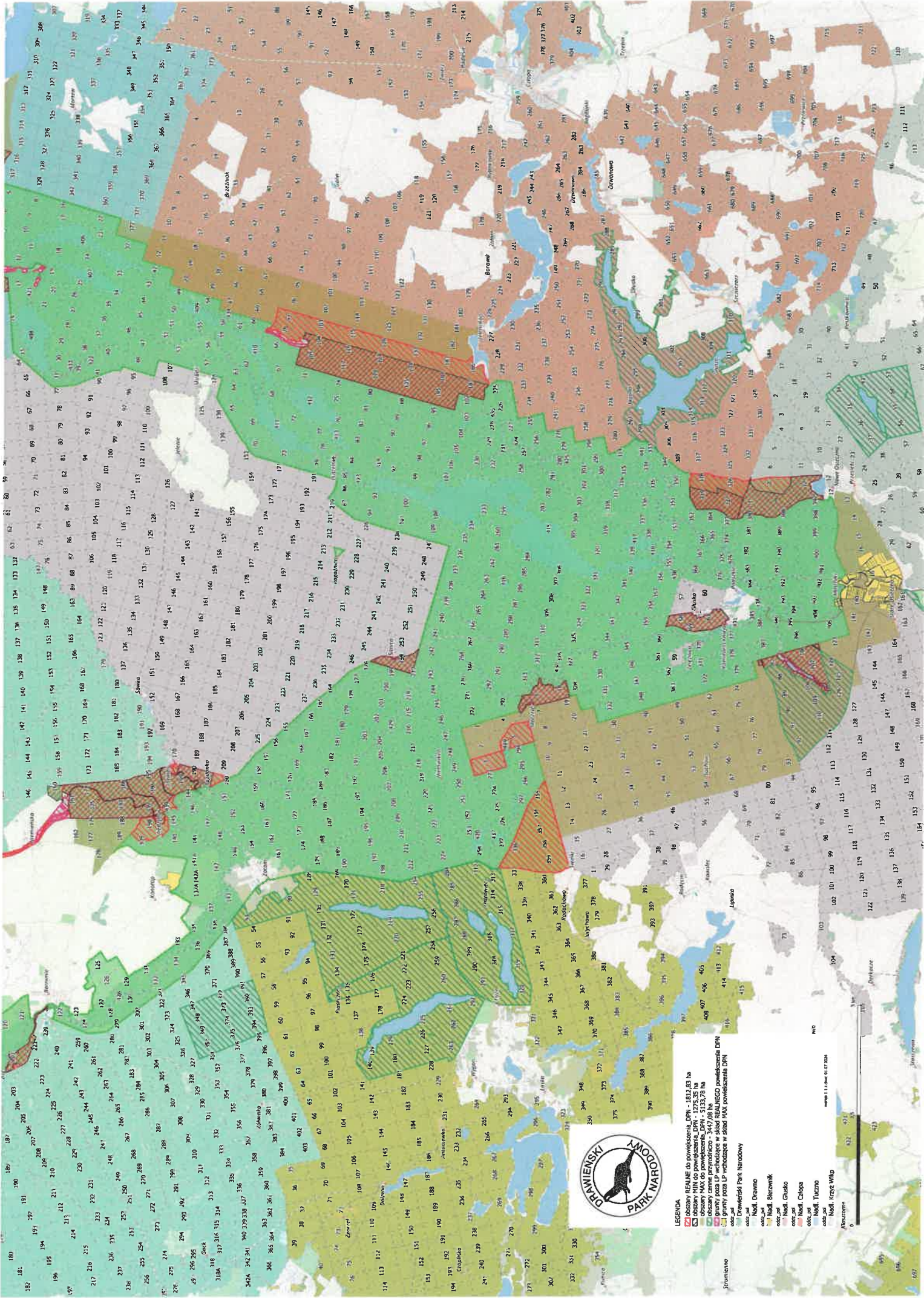


Projekt powiększenia DPN:
gmina Drawno: 356,31 ha

- LEGENDA**
- obszary REALNE do powiększenia DPN
 - obszary MIN do powiększenia DPN
 - obszary MAX do powiększenia DPN
 - obszary cenne przyrodniczo powiększenie DPN
 - grunty poza LP wchodzące w skład realnego powiększenia DPN
 - grunty poza LP wchodzące w skład maksymalnego powiększenia DPN
 - oddz_pól
 - Drawieński Park Narodowy
 - oddz_pól
 - Nadl. Drawno
 - oddz_pól
 - Nadl. Bierzwik
 - oddz_pól
 - Nadl. Glusko
 - oddz_pól
 - Nadl. Człopa
 - oddz_pól
 - Nadl. Tucznio
 - oddz_pól
 - Nadl. Krzyż Wilkop



wersja z dnia 01.07.2024 r.



- LEGENDA**
- obszary rezerwy do powiększenia DPN - 1812,83 ha
 - obszary MN do powiększenia DPN - 2725,35 ha
 - obszary MN do powiększenia DPN - 2725,35 ha
 - obszary czynna przyrodniczo - 3447,08 ha
 - grunty poza LP wykorzystane w skład REALNEGO powiększenia DPN
 - grunty poza LP wykorzystane w skład INNYCH powiększenia DPN
- www.s.l.com.pl/ci/0304
- 0 100 200 300 400 500 600 700 800 900 1000
- WNT
- 0 100 200 300 400 500 600 700 800 900 1000
- 0 100 200 300 400 500 600 700 800 900 1000

Straszewo